

Kurzbericht



©Heike Funk

Herrenbachtal Weg

Herrenbachstraße
73614 Schorndorf–Unterberken

Tel: 07181–602–6000

stadtinfo@schorndorf.de

<https://www.schorndorf.de/de/freizeit-tourismus/aktiv/wandern#/article/a7100da8-f3bd-4c41-876b-88bdb81c13c0>

Herzlich willkommen!

Der Komfort-Wanderweg schlängelt sich in rund 6 km um den Herrenbachstausee, in mitten eines bewaldeten Tals. Der grüne Wald bietet einen herrlichen Kontrast zum tiefblauen Wasser. Entlang der gut begehbaren Strecke gibt es gemütliche Rastmöglichkeiten am weiten Ufer. Ein Walderlebnispfad rund um den See begeistert Groß und Klein. Eine Einkehr in der Herrenmühle rundet diesen Ausflug ab. Ein Abstecher zum Kloster Adelberg lohnt sich.

PRÜFERGEBNIS

für

Herrenbachtal Weg

73614 Schorndorf-Unterberken, Zertifikats-ID: PA-13061-2022



Dieses Angebot wurde nach den Kriterien
der bundesweiten Kennzeichnung

»Reisen für Alle«

eingestuft und ist berechtigt, im Zeitraum

September 2022 – August 2025

die Auszeichnung

»Barrierefreiheit geprüft«

sowie die dazu gehörigen Piktogramme zu führen
und vertragsgemäß zu nutzen.



©Heike Funk



©Heike Funk



©Heike Funk



©Heike Funk

Überblick

- 6,3 km langer Rundwanderweg in Schorndorf mit 66 Höhenmetern
- Ausgezeichnet vom Deutschen Wanderverband als Qualitätswanderweg "komfortwandern"
- Wanderparkplatz in Schorndorf–Unterberken, nächste Bushaltestelle Oberberken/ Unterberken Herrenbachstraße (nicht zertifiziert), ca. 500m entfernt
- Einkehrmöglichkeiten (nicht zertifiziert) im Gasthof Herrenmühle (ca. 500 m entfernt vom Wanderweg) und im Kloster Adelberg(ca. 600 m entfernt vom Wanderweg)
- Auf einer Teilstrecke des Weges befindet sich ein Walderlebnispfad mit drei Erlebnisbereichen und 12 Stationen. Diese liegen teilweise etwas abseits des Weges.

Barrierefreiheit auf einen Blick

- Parkplatz vorhanden.
- Weg ist überwiegend gut begeh- und befahrbar.
- Assistenzhunde dürfen mitgebracht werden.
- Weg ist durchgehend beschildert.
- Permanente Steigungen und Gefälle, maximale Neigung 18 %.
- Einige Sitzmöglichkeiten vorhanden.

Informationen für Menschen mit Gehbehinderung und Rollstuhlfahrer

Alle prüfrelevanten Bereiche erfüllen die Qualitätskriterien der Kennzeichnung "**Barrierefreiheit geprüft – teilweise barrierefrei für Menschen mit Gehbehinderung**".

Einige **Hinweise zur Barrierefreiheit** haben wir nachfolgend zusammengestellt. Detaillierte Angaben finden Sie im Prüfbericht.

- Es gibt einen Parkplatz.
- Der Weg ist ein Rundweg und 6,3 km lang.

Herrenbachtal Weg:

- Es sind 14 Sitzgelegenheiten im Wegeabschnitt vorhanden. Der Abstand zwischen den Sitzgelegenheiten ist maximal 600 m.
- Die Wege im Wegeabschnitt sind 250 cm breit.
- Es sind Längsneigungen vorhanden.
- Es sind Schwellen oder Stufen im Wegeabschnitt vorhanden. Die Schwelle ist 7 cm hoch (Brücke).
- Es gibt zahlreiche Längsneigungen mit mehr als 6% Neigung. Die größte Längsneigung ist 18 % über eine Länge von 50 m.
- Der Wanderweg ist mindestens 200 cm breit, überwiegend leicht begeh- und befahrbar.

Erlebnisstationen

- Die Stationen ist im Sitzen sichtbar, wahrnehmbar oder erkennbar.
- Die Informationen werden schriftlich vermittelt.

Informationen für Menschen mit Hörbehinderung und gehörlose Menschen

Einige **Hinweise zur Barrierefreiheit** haben wir nachfolgend zusammengestellt. Detaillierte Angaben finden Sie im Prüfbericht.

- Es handelt sich um einen Wanderweg.
- Der Weg ist ein Rundweg.
- Der Wegeabschnitt ist 6,3 km lang.
- Es sind 14 Sitzgelegenheiten im Wegeabschnitt vorhanden.
- Die Wege im Wegeabschnitt sind 250 cm breit.

- Der Weg ist durchgehend beschildert (Remstal Schleife).

Informationen für Menschen mit Sehbehinderung und blinde Menschen

Einige **Hinweise zur Barrierefreiheit** haben wir nachfolgend zusammengestellt. Detaillierte Angaben finden Sie im Prüfbericht.

- Es handelt sich um einen Wanderweg.
- Der Weg ist ein Rundweg.
- Der Weg ist 6.3 km lang.
- Assistenzhunde (Begleithunde, Blindenführhunde etc.) dürfen in alle relevanten Bereiche/ Räume des Betriebes/Angebotes mitgebracht werden.
- Die Beschilderung in gut lesbarer Schrift gestaltet.
- Informationen zur Orientierung sind in Schriftform verfügbar.
- Es steht ein allgemeiner Parkplatz zur Verfügung.
- Der Wegeabschnitt ist durchgehend beschildert.

Informationen für Gäste mit kognitiven Beeinträchtigungen

Einige **Hinweise zur Barrierefreiheit** haben wir nachfolgend zusammengestellt. Detaillierte Angaben finden Sie im Prüfbericht.

- Es handelt sich um einen Wanderweg.
- Der Weg ist ein Rundweg.
- Der Weg ist 6.3 km lang.
- Die Beschilderung in gut lesbarer Schrift gestaltet.
- Informationen zur Orientierung sind in Schriftform verfügbar.
- Es steht ein allgemeiner Parkplatz zur Verfügung.
- Der Wegeabschnitt ist durchgehend beschildert.

Bildergalerie

Wir haben für Sie einige Fotos aus dem Betrieb / Angebot zusammengestellt. In den Detailberichten finden Sie weitere Fotos.



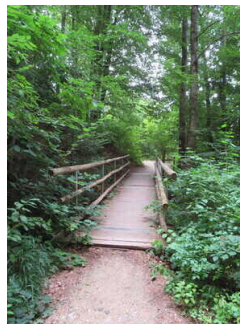
©Heike Funk



©Heike Funk



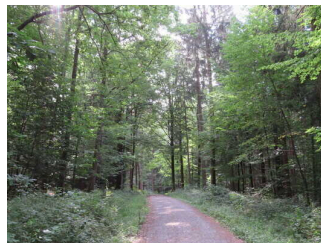
©Heike Funk



©Heike Funk



©Heike Funk



©Heike Funk



©Heike Funk



©Heike Funk



©Heike Funk

Informationen zum Kennzeichnungssystem „Reisen für Alle“

Alle nach „Reisen für Alle“ **zertifizierten Betriebe und Orte** erfüllen folgende Kriterien:

- Die Daten und Angaben zur Barrierefreiheit wurden von **externen, speziell geschulten Erhebern** vor Ort erhoben und geprüft. Es handelt sich um keine Selbsteinschätzung.
- Die Daten zur Barrierefreiheit liegen **im Detail** vor und können von Gästen eingesehen werden.
- Mindestens ein Mitarbeiter hat an einer **Schulung** zum Thema „**Barrierefreiheit als Komfort- und Qualitätsmerkmal**“ teilgenommen.

Die Kennzeichnung – Erläuterung der Logos und Piktogramme

Das Kennzeichen „**Information zur Barrierefreiheit**“ signalisiert, dass detaillierte und geprüfte Informationen zur Barrierefreiheit für alle Personengruppen vorliegen.



Das Kennzeichen „**Barrierefreiheit geprüft**“ basiert auf „Information zur Barrierefreiheit“ und bedeutet, dass zusätzlich die Qualitätskriterien für bestimmte Personengruppen teilweise oder vollständig erfüllt sind.



Die Kennzeichnung „**Barrierefreiheit geprüft**“ liegt in zwei Qualitätsstufen vor:

„**Barrierefreiheit geprüft: teilweise barrierefrei**“.

Die Qualitätskriterien sind für die dargestellte Personengruppe der Rollstuhlfahrer teilweise erfüllt, d. h. das Angebot ist für Rollstuhlfahrer teilweise barrierefrei. Das „i“ im Piktogramm signalisiert, dass man noch einmal genauer nachlesen sollte, ob das Angebot den eigenen Ansprüchen genügt.



„**Barrierefreiheit geprüft: barrierefrei**“.

Die Qualitätskriterien sind für die dargestellte Personengruppe der Rollstuhlfahrer erfüllt, d. h. das Angebot ist für Rollstuhlfahrer barrierefrei.



Es gibt Qualitätskriterien für **sieben Personengruppen** und für jede Personengruppe ein eigenes **Piktogramm**.

Menschen mit Gehbehinderung



Rollstuhlfahrer



Menschen mit Hörbehinderung



Gehörlose Menschen



Menschen mit Sehbehinderung



Blinde Menschen



Menschen mit kognitiven Beeinträchtigungen

